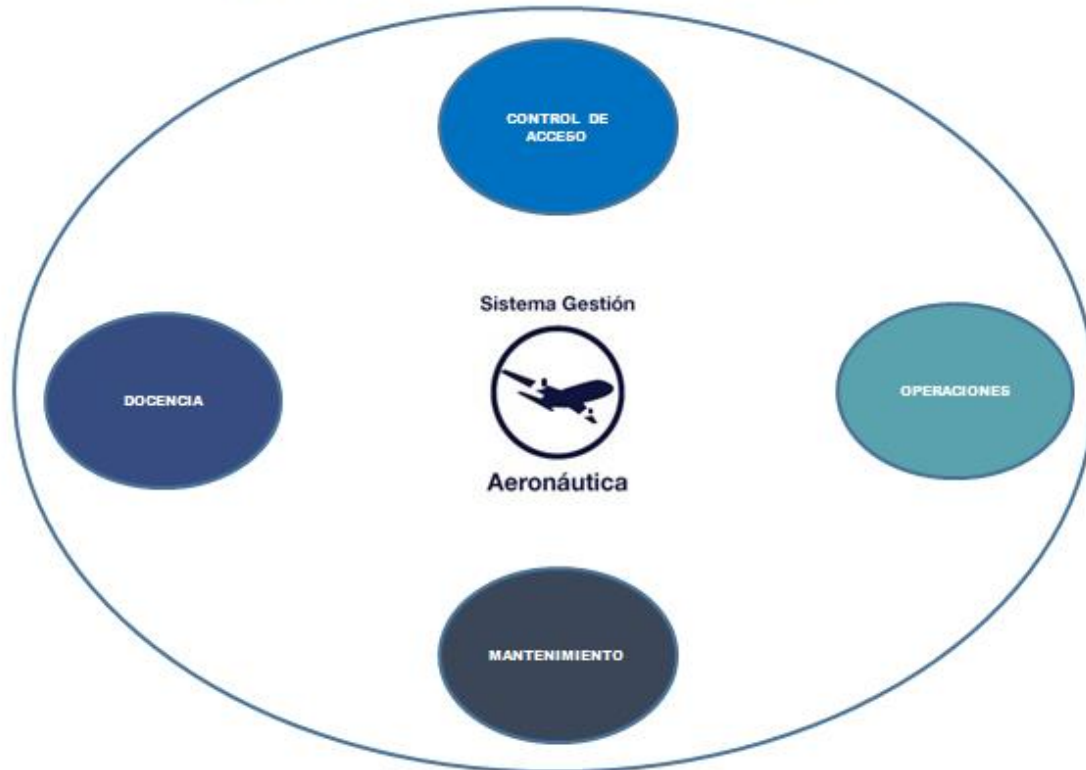




SISTEMA DE GESTIÓN AERONÁUTICA

SUYMI
Soluciones Únicas y Misceláneas

MODULOS DEL SISTEMA

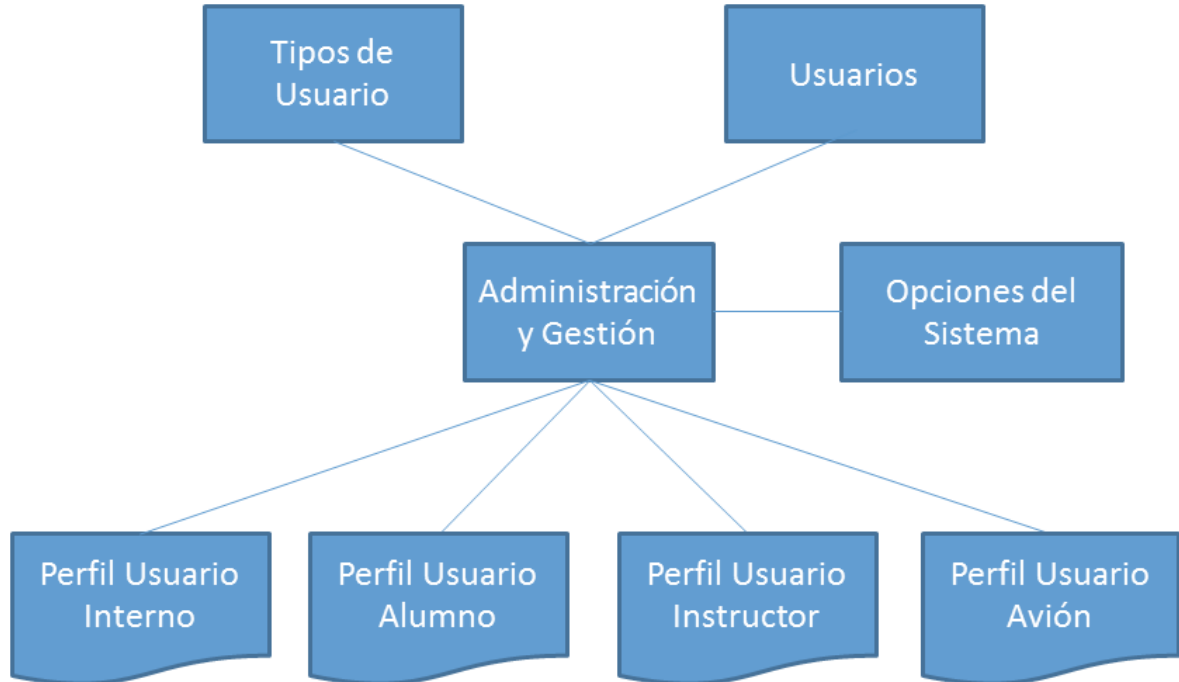


Descripción:

- ❖ Facilita la Gestión y el Control de todas las funciones que se realizan en una empresa de Aeronáutica o una Escuela de Vuelos.
- ❖ Provee funcionalidad para generar Perfiles de Acceso y otorgar privilegios a Usuarios internos y externos.
- ❖ Ayuda en la Planificación de los vuelos y permite el ingreso de Horas de Vuelo o de Simulador, con respaldo de documentos digitalizados.
- ❖ Garantiza la actualización periódica de los programas de Mantenimiento de los Aviones y envía alertas para el reemplazo de los componentes.
- ❖ Permite Administrar los Cursos y las Notas por Alumno, generando una Ficha Académica con el resultado.
- ❖ Entrega consultas detalladas en pantalla, estadísticas por fecha, informes en PDF y permite exportar a Excel los resultados.



CONTROL DE ACCESO Diagrama Funcional



Descripción:

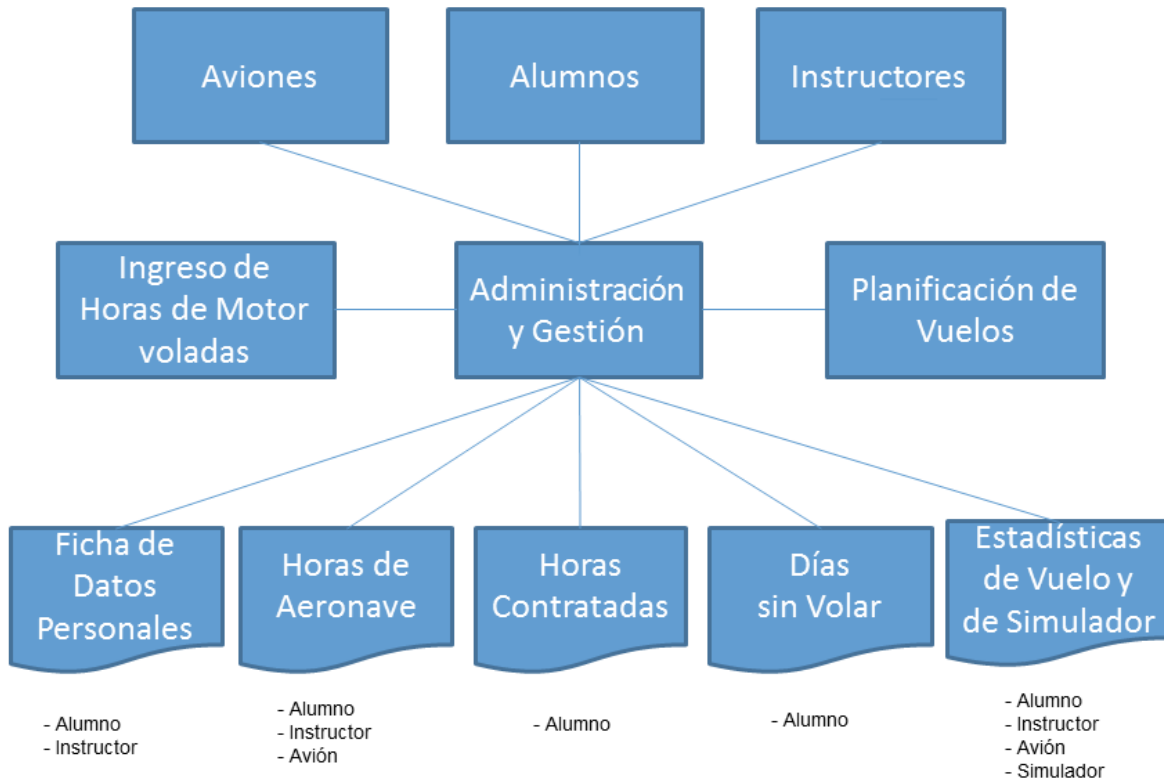
- ❖ Permite definir los Perfiles de Usuario que se utilizarán.
- ❖ Administra la creación y actualización de los datos de Usuarios.
- ❖ Asigna los privilegios a cada usuario, otorgándoles el acceso a las opciones que puede utilizar.
- ❖ Es sistema permite generar perfiles de acceso para usuarios internos y externos.
- ❖ Los usuarios externos solamente pueden ver los datos que tienen asociados a su nombre. Por ejemplo:
 - ✓ Alumnos
 - ✓ Instructores
 - ✓ Aviones



SISTEMA DE GESTIÓN AERONÁUTICA

SUYMI
Soluciones Únicas y Misceláneas

OPERACIONES Diagrama Funcional



Descripción:

- ❖ Permite gestionar eficientemente las actividades que realiza una empresa de Aeronáutica
- ❖ Administra de manera integral la información de los Alumnos, Instructores y Aviones.
- ❖ Permite planificar el uso de cada Avión y brinda apoyo al proceso de programación de vuelos por Alumno.
- ❖ Facilita el registro de horas de vuelo y de simulador y permite adjuntar la hoja de vuelo en formato digital.
- ❖ Entrega consultas detalladas en pantalla, informes en PDF y permite exportar a Excel los resultados.
- ❖ Genera Estadísticas con Horas de Vuelo y de Motor por año, mes y día para cada Alumno, Instructor o Avión.

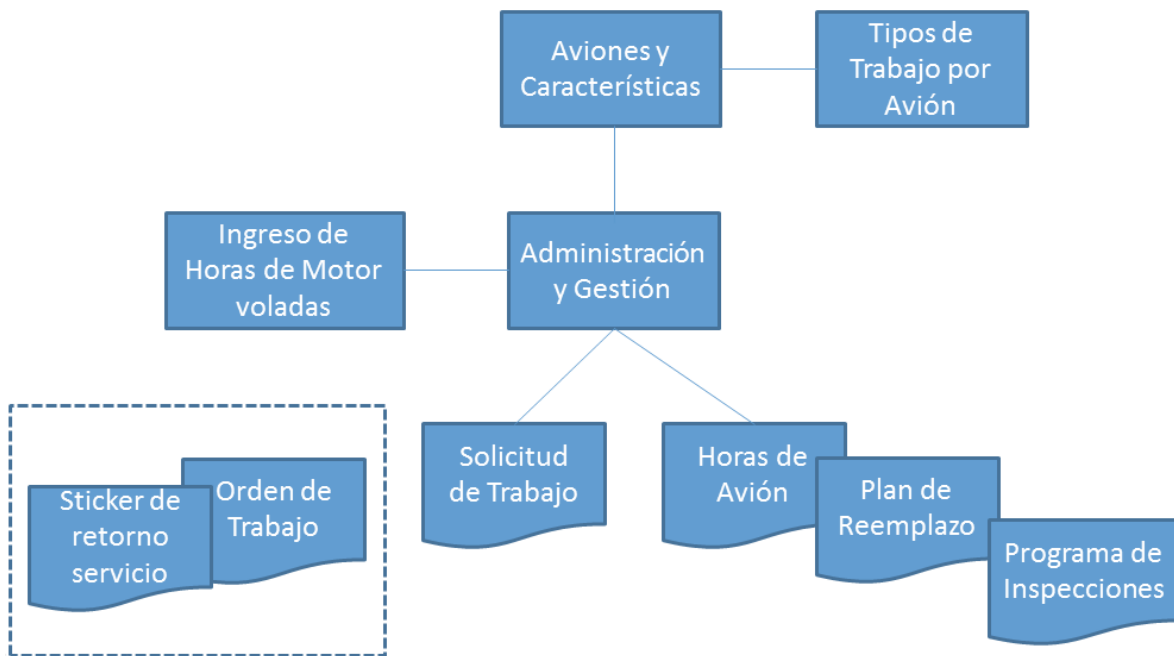


SISTEMA DE GESTIÓN AERONÁUTICA

SUYMI
Soluciones Únicas y Misceláneas

MANTENIMIENTO

Diagrama Funcional



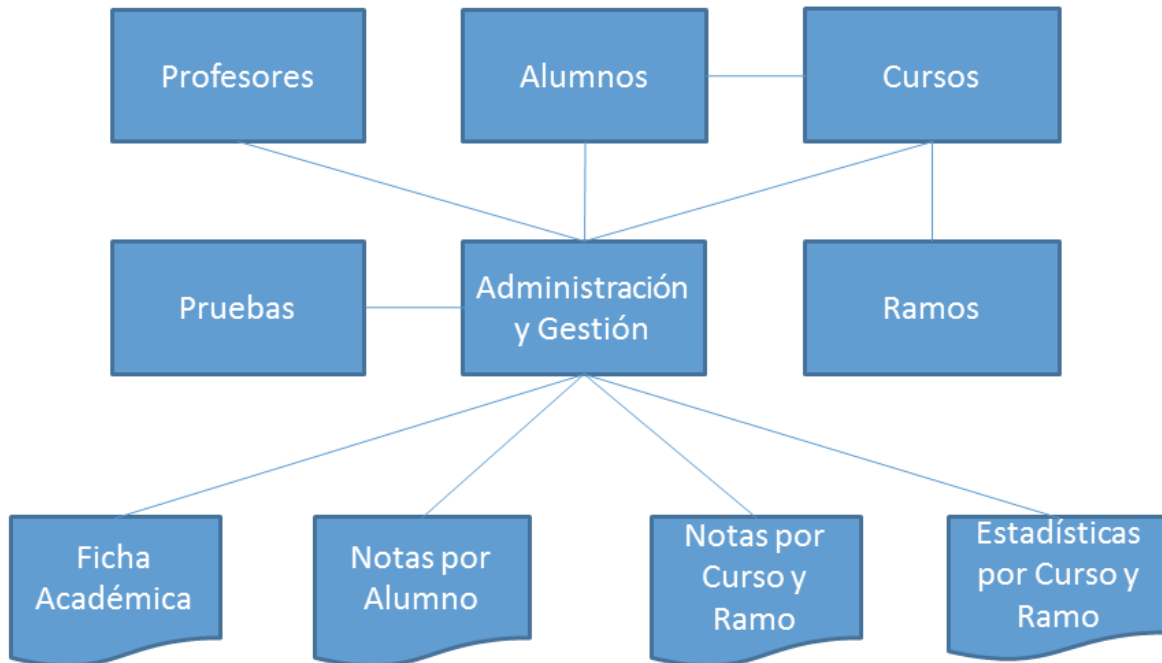
Descripción:

- ❖ Cumple con los requisitos de la autoridad aeronáutica nacional. Por ejemplo: DAP0806, DAC060008(I), DAN43
- ❖ Permite trabajar con los programas de mantenimiento actualizados
- ❖ Facilita el registro de horas de vuelo de cada aeronave y permite adjuntar la hoja de vuelo en formato digital.
- ❖ Brinda apoyo para programar el mantenimiento de los aviones considerando la proyección de horas de vuelo
- ❖ Genera todos los reportes necesarios para el cumplimiento oportuno de las mantenciones.



DOCENCIA

Diagrama Funcional



Descripción:

- ❖ Permite gestionar eficientemente las actividades que realiza una Institución que imparte Cursos de Vuelo
- ❖ Administra de manera integral la información de los Alumnos, Profesores y Cursos.
- ❖ Facilita el registro de los Cursos y de las Notas obtenidas por los Alumnos en las Pruebas y Exámenes.
- ❖ Entrega consultas detalladas en pantalla, informes en PDF y permite exportar a Excel los resultados.
- ❖ Genera Estadísticas con el Ranking de Notas obtenidas por los Alumnos en los diferentes Cursos